

The image shows two artworks by Marina Ayra in a gallery with red walls. The artwork on the left is a large, dark, textured piece featuring a central figure with a large, feathered head and a fish-like shape above it. The artwork on the right is a smaller, more colorful piece featuring a figure with a large, ornate headpiece and a patterned body. The text "Marina Ayra" is overlaid in the center, and "PORTFÓLIO | JAN/2026" is below it.

# Marina Ayra

PORTFÓLIO | JAN/2026

---

Minha pesquisa em artes visuais surge do interesse em aprofundar cada vez mais a investigação do meu inconsciente. Dela emergem pinturas veladas e enigmáticas, fruto de escavações emocionais, íntimas e, por vezes, espirituais. As imagens, construídas a partir da sobreposição de tinta e colagens sobre tecido, revelam uma profusão de seres que ora reconhecemos como fauna, ora como fragmentos de uma mitologia pessoal em constante fabulação. Em 2025 apresento pela primeira vez uma instalação de pinturas cobertas por tecidos fluidos e translúcidos, evocando minha fascinação pela visão diante da neblina: quando formas se confundem, se dissolvem e parecem surgir da espuma.

## Marina Ayra

1979, São Paulo, Brasil

vive e trabalha em São Paulo, Brasil

Artista Visual graduada em Arquitetura pela Fundação Armando Álvares Penteado - FAAP e formada por diversos cursos no contexto da arte contemporânea e acompanhamentos críticos. Sua pesquisa se desenvolve principalmente por meio da pintura, desenho e colagem.

A produção recente parte da investigação da memória para construir imagens simbólicas em que figuras humanas e animais coabitam atmosferas ambíguas. Tecidos translúcidos, fotografias de arquivo, tinta a óleo e escavações articulam memória, corpo e fabulação. Suas composições exploram a maternidade, a presença feminina e o instinto animal, criando cenas densas onde delicadeza e brutalidade, superfície e subterrâneo coexistem em tensão, perturbando/confundindo os limites entre o pessoal e o arquetípico.

Foi premiada pela FAAP com uma bolsa de residência artística de seis meses na *Cité Internationale des Arts*, em Paris. Em sua trajetória realizou diversas exposições individuais e coletivas e tem participado dos principais salões de arte do país. Possui trabalhos no Acervo do Museu de Arte Brasileira – MAB-FAAP, em São Paulo.

[clique para ver o cv completo](#)

### coleções públicas

Museu de Arte Brasileira MAB-FAAP, São Paulo/SP, Brasil

### exposições individuais selecionadas

- [2025] *Tudo que sou será bruma-espuma ao amanhecer* - Casagaleria - São Paulo/SP
- [2025] *Algumas coisas são vistas apenas no escuro* - OMA Galeria - São Paulo/SP
- [2013] *Quando desenho música* - Casa Pitanga - São Paulo/SP
- [2011] *Bruma espuma* - Galeria Dconcept - São Paulo/SP
- [2009] *Dans mes rêves* - Cité Internationale des Arts - Paris/França
- [2009] *Marche doucement* - Cité Internationale des Arts - Paris/França

### exposições coletivas selecionadas

- [2025] *Confluências* - FUNARTE - São Paulo/SP
- [2025] *Arte: Substantivo Feminino* - Museu Victor Meirelles - Florianópolis/SC
- [2025] *Como construir uma paisagem* - Casa do Olhar, Santo André/SP
- [2024] *CasaGaleria: Resistência* - CasaGaleria, São Paulo/SP
- [2024] *Como construir uma paisagem* - CasaBASA, São Paulo/SP
- [2024] *34º Salão Bunkyo de Arte Contemporânea* - Bunkyo - São Paulo/SP
- [2024] *21º Salão Território da Arte de Araraquara* - Teatro Mun. de Araraquara/SP
- [2019] *Paris está em Chamas* - Museu de Arte Brasileira MAB-FAAP – São Paulo/SP
- [2016] *ELAS: Mulheres Artistas no Acervo do MAB* - Museu de Arte Brasileira MAB-FAAP - São Paulo/SP
- [2013] *Analogias* - Museu de Arte Brasileira MAB-FAAP, São Paulo/SP
- [2013] *O Exercício da Arte* - MAB-FAAP, São Paulo/SP
- [2013] *Projeção da imagem do trabalho Enfrentamento* no MIS - Museu da imagem e do Som - São Paulo/SP
- [2011] *Entre Nous* - Galeria Dconcept - São Paulo/SP
- [2010] *A Faap em Paris - 5 perspectivas da residência artística na Cité des Arts* - Museu de Arte Brasileira - MAB-Centro - São Paulo/SP
- [2009] *41ª Anual de Arte da FAAP* (artista convidada) - MAB-FAAP - São Paulo/SP





**Guardiões do amanhecer, 2025**

Óleo sobre tela

Políptico de 6 partes | Dimensões totais 180 x 360 cm | Cada parte 180 x 60 cm

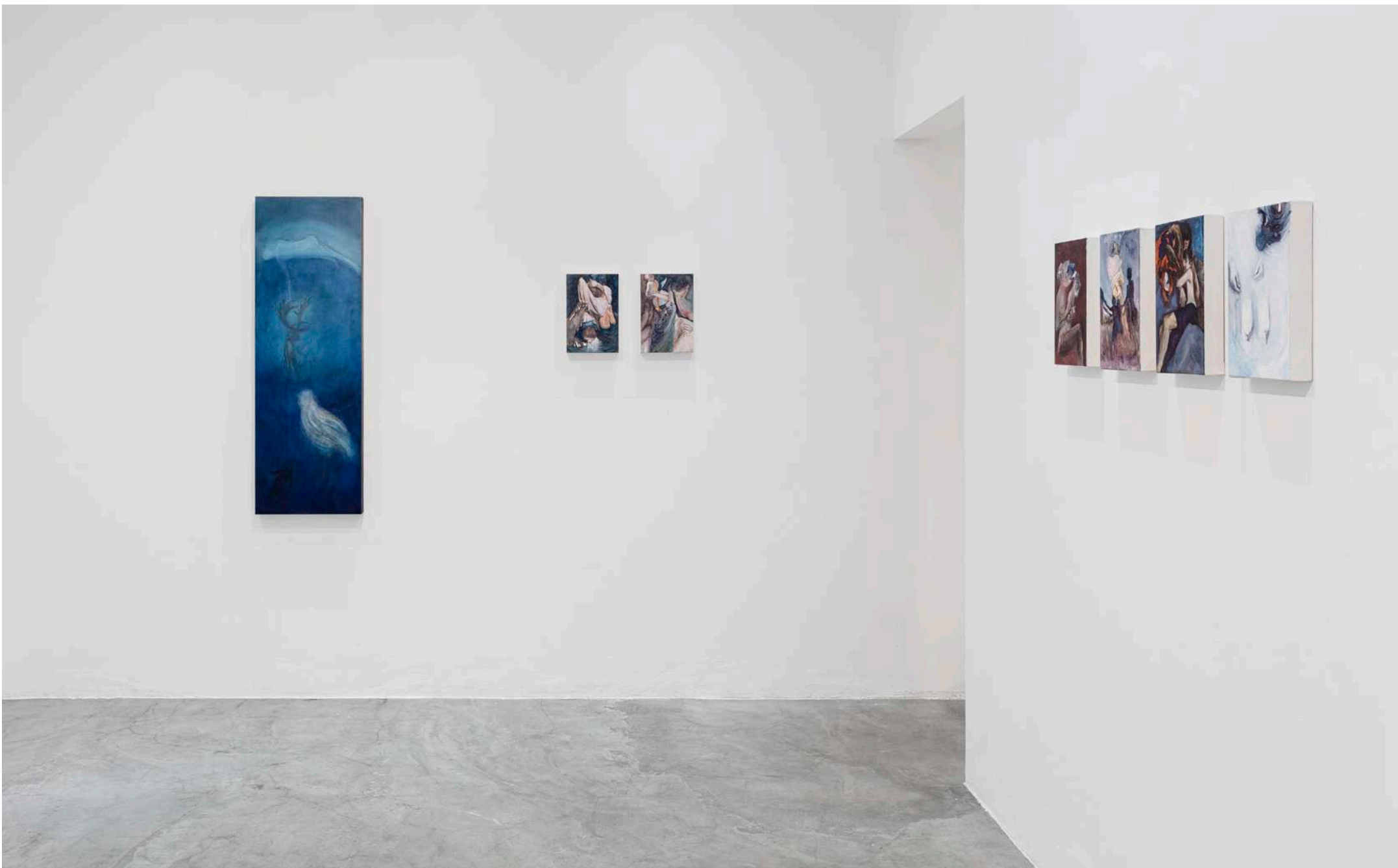




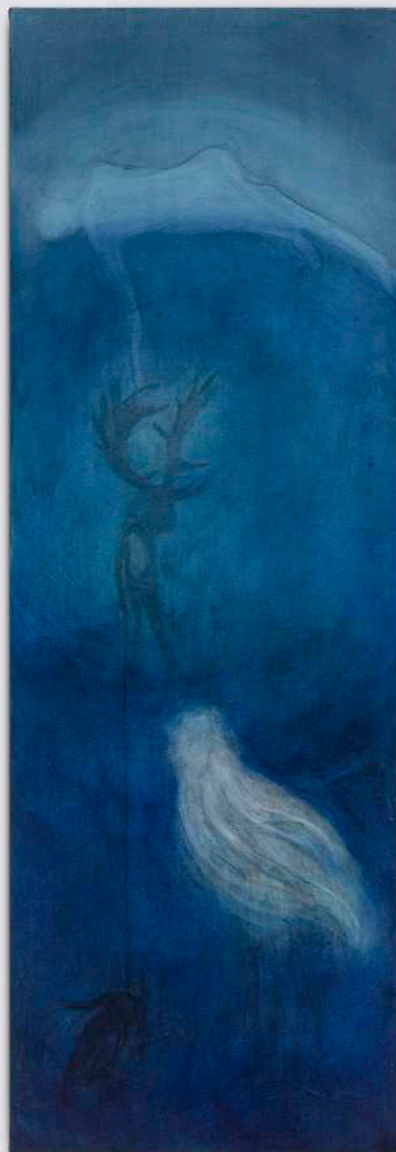








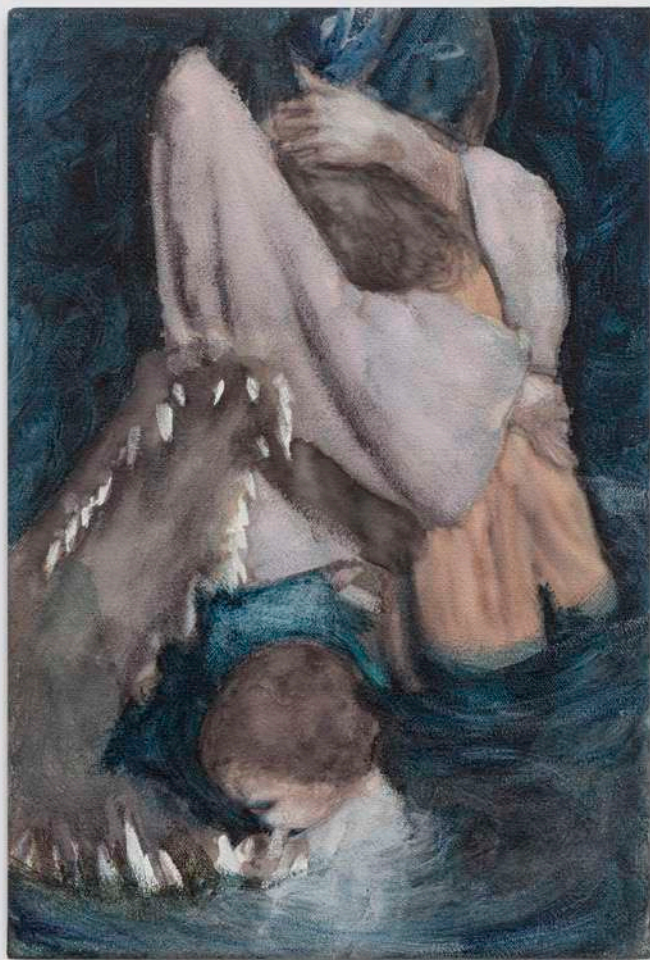
**Marina Ayra: Tudo que sou será bruma-espuma ao amanhecer**  
Casagaleria | São Paulo, Brasil, 2025



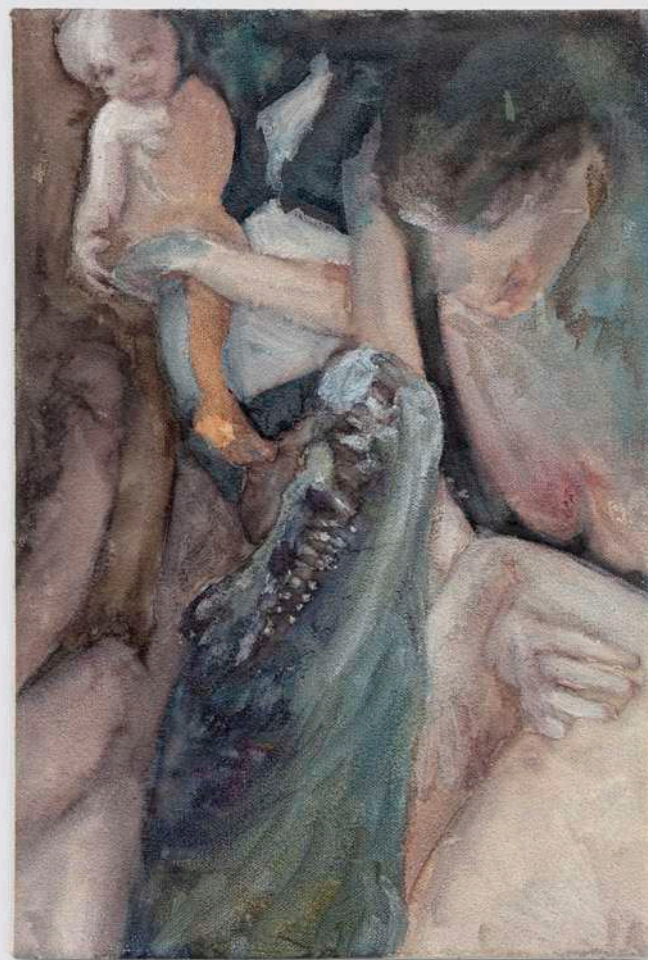
**Avó, mãe, menina e polvo, 2025**

Acrílica e óleo sobre tela  
120 x 40 cm





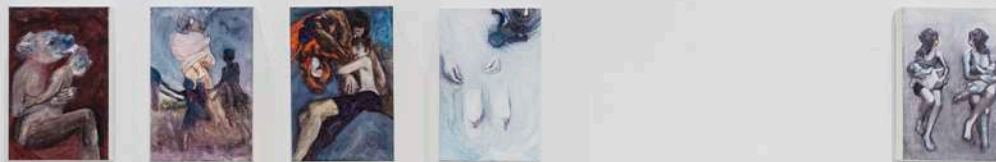
**Pacto do retorno, 2025**  
 Acrílica sobre tela  
 30 x 20 cm  
 Coleção particular, Brasília/DF



**Promessa à beira d'água, 2025**  
 Acrílica sobre tela  
 30 x 20 cm  
 Coleção particular, Brasília/DF



Marina Ayra  
Tudo que sou  
será bruma-espuma  
ao amanhecer



**Marina Ayra: Tudo que sou será bruma-espuma ao amanhecer**  
Casagaleria | São Paulo, Brasil, 2025



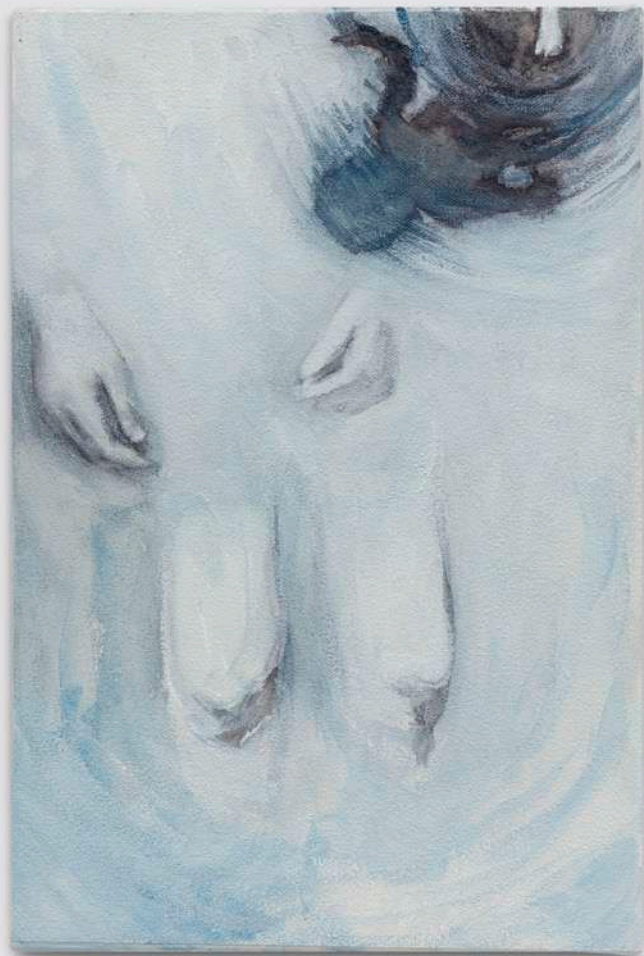


**Mãe da noite, 2025**  
Acrílica sobre tela  
30 x 20 cm



**Dança antes da noite, 2025**  
Acrílica sobre tela  
30 x 20 cm  
Coleção particular, São Paulo/SP





**Última respiração na superfície, 2025**

Acrílica sobre tela  
30 x 20 cm



**Mães antes do mergulho, 2025**

Acrílica sobre tela  
30 x 20 cm  
Coleção particular, Goiânia/GO





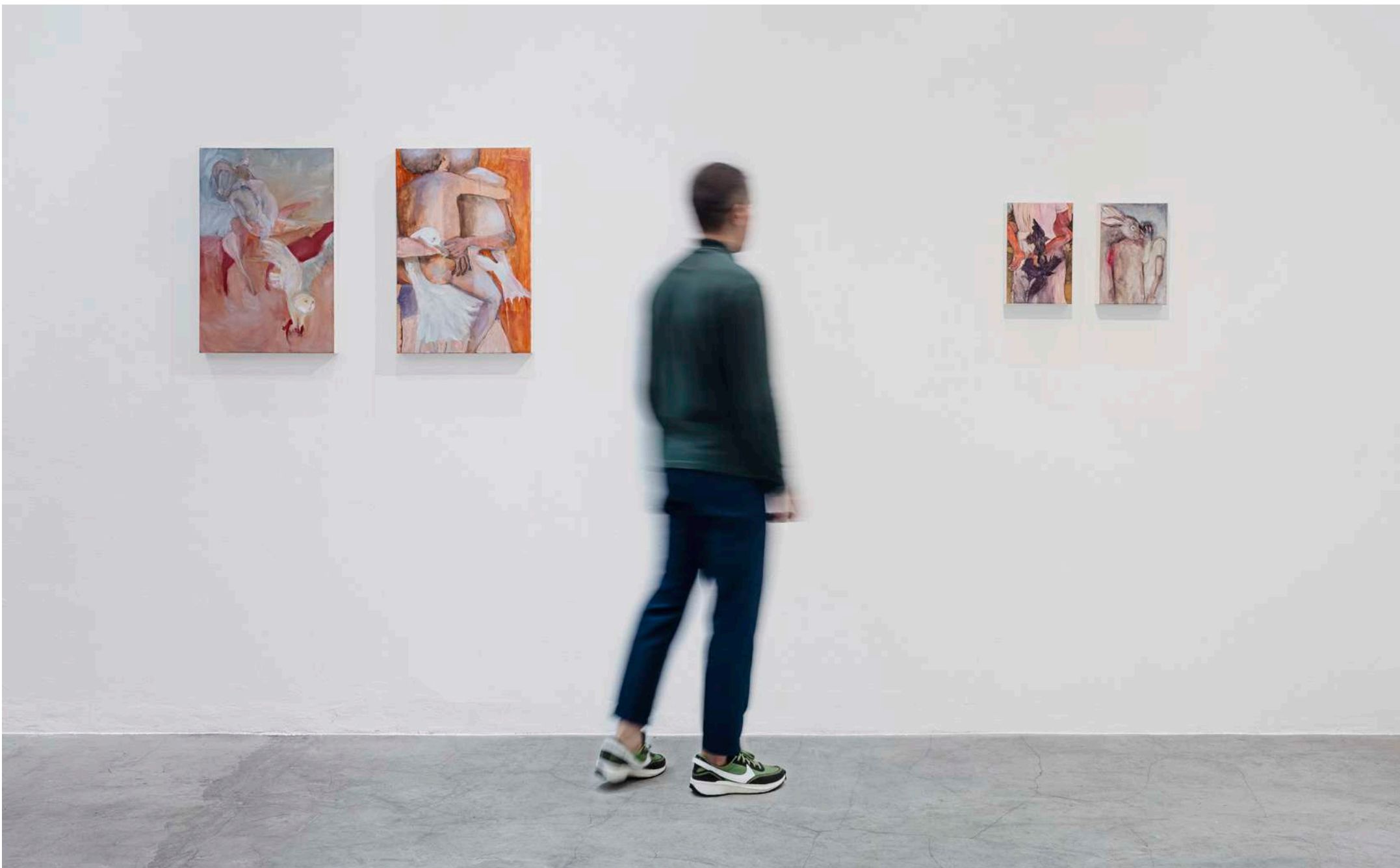
**Despedida antes da travessia, 2025**

Acrílica sobre tela

30 x 20 cm

Coleção particular, Goiânia/GO





**Marina Ayra: Tudo que sou será bruma-espuma ao amanhecer**  
Casagaleria | São Paulo, Brasil, 2025



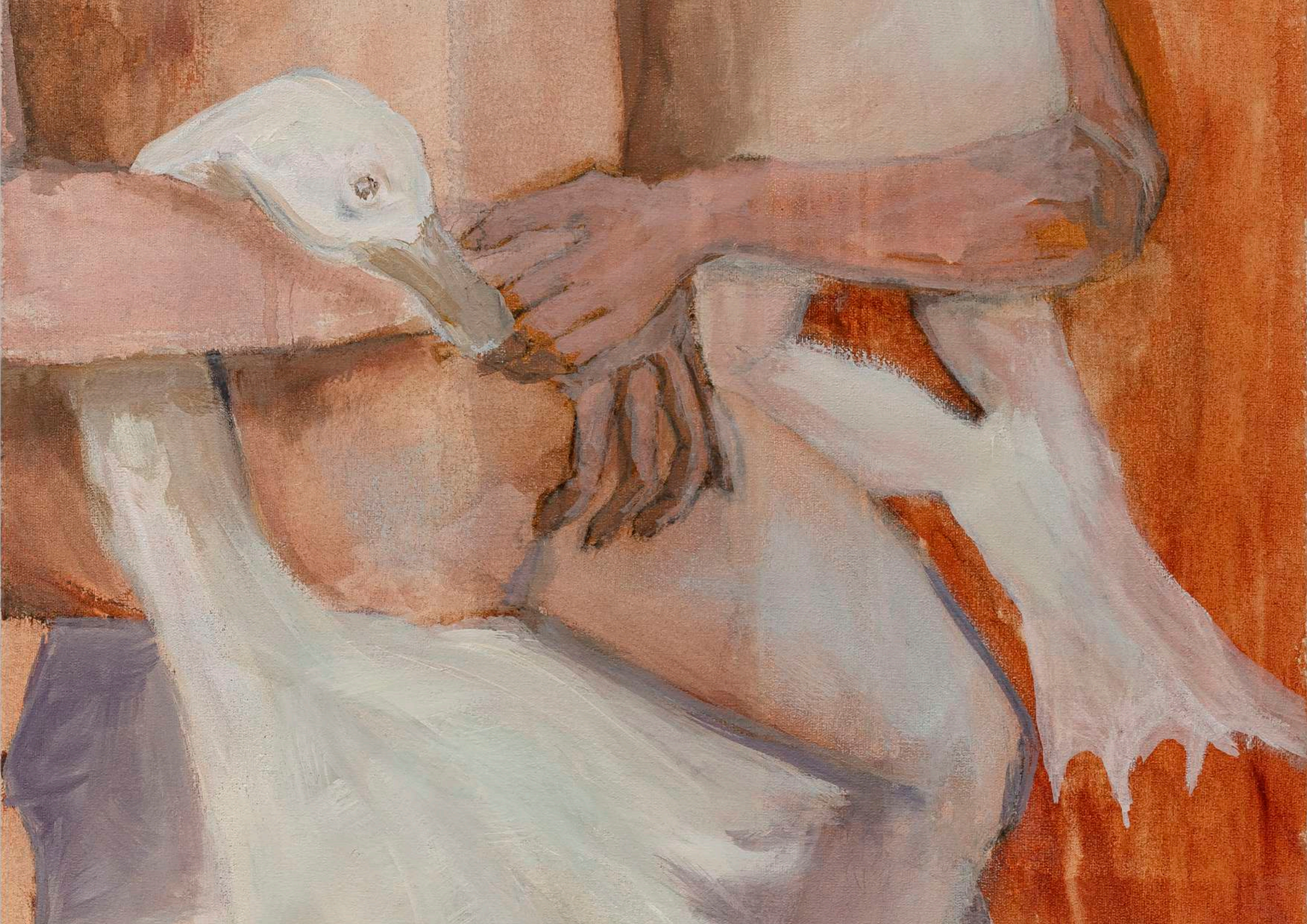


**Na névoa, 2025**  
Acrílica sobre tela  
60 x 40 cm



**Despedida com ganso, 2025**  
Acrílica sobre tela  
60 x 40 cm  
Coleção particular, Xangai/China

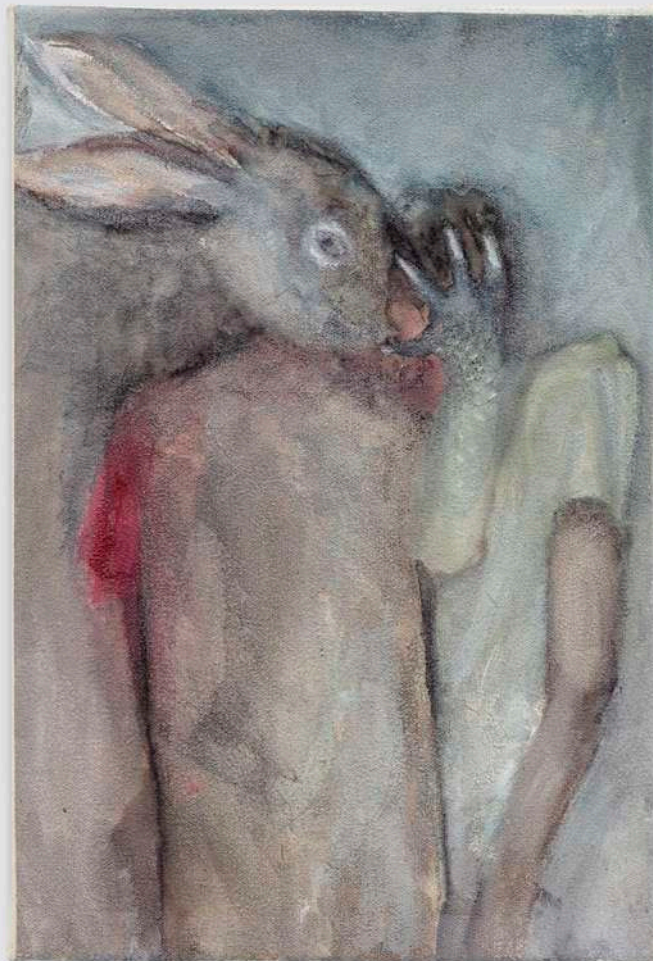








**O ninho e o abismo, 2025**  
Acrílica sobre tela  
30 x 20 cm



**Antes de partir, 2025**  
Acrílica sobre tela  
30 x 20 cm





**Marina Ayra: Tudo que sou será bruma-espuma ao amanhecer**  
Casagaleria | São Paulo, Brasil, 2025

**Entre o peixe e o oráculo, 2025**

Acrílica e colagem sobre linho e organza de seda solta à frente  
150 x 100 cm









**Encontro ao anoitecer, 2025**

Acrílica e colagem sobre linho e organza de seda solta à frente  
150 x 100 cm









**Retorno ao amanhecer, 2025**

Acrílica e colagem sobre linho e organza de seda solta à frente  
150 x 100 cm











**Varal, 2025**  
Óleo e acrílica sobre tela  
180 x 120 cm  
Coleção particular, Porto Alegre/RS





**Jacaré, 2025**  
Óleo sobre tela  
180 x 120 cm



**A noite se revela quando tudo se dissolve, 2025**

Óleo sobre tela  
120 x 180 cm





**Marina Ayra: Algumas coisas são vistas apenas no escuro**  
OMA Galeria | São Paulo, Brasil, 2025





**Alagamento, 2025**

Óleo sobre tela  
120 x 180 cm



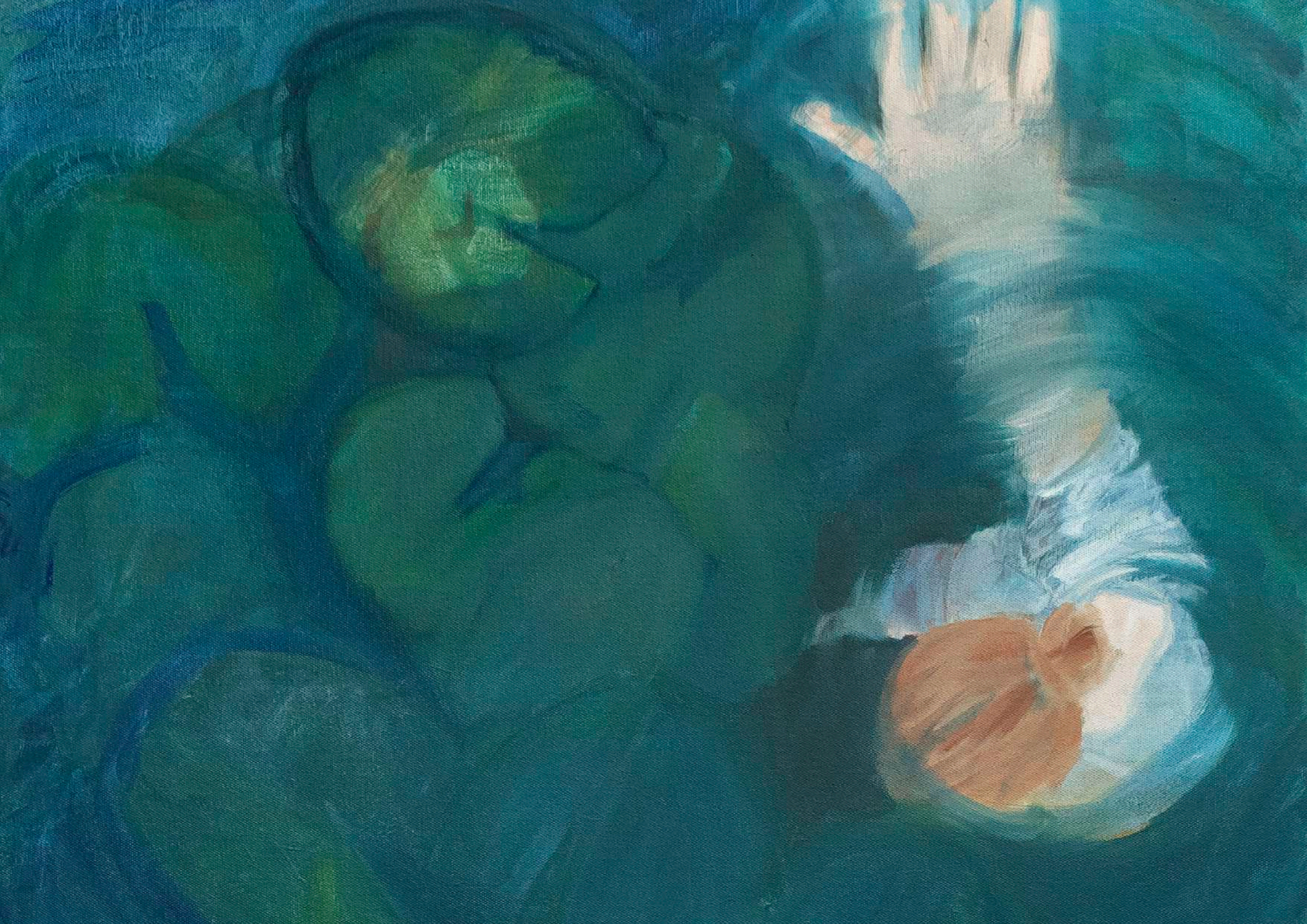


**Urubu, 2025**  
Óleo e acrílica sobre tela  
180 x 60 cm

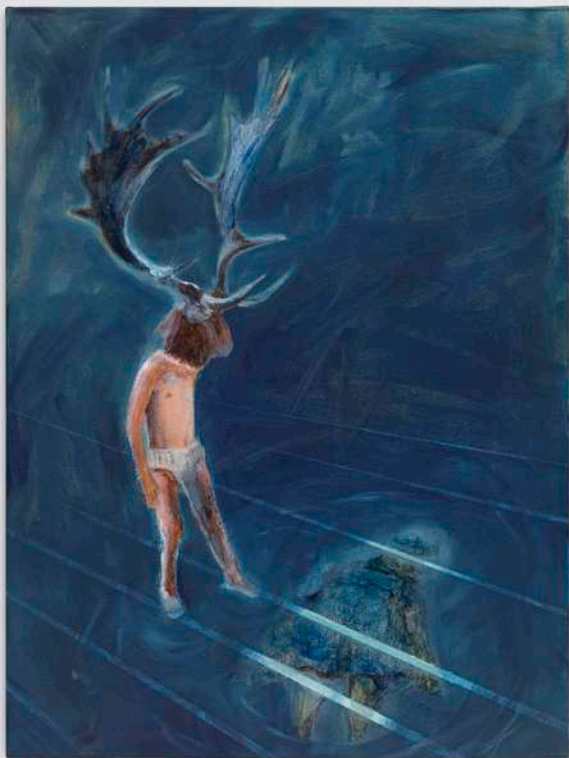


**Crianças, 2025**  
Óleo e acrílica sobre tela  
180 x 60 cm  
Coleção particular, São Paulo/SP









**Chifre, 2025**  
Óleo e acrílica sobre tela sobre tela  
40 x 30 cm  
Coleção particular, São Paulo/SP

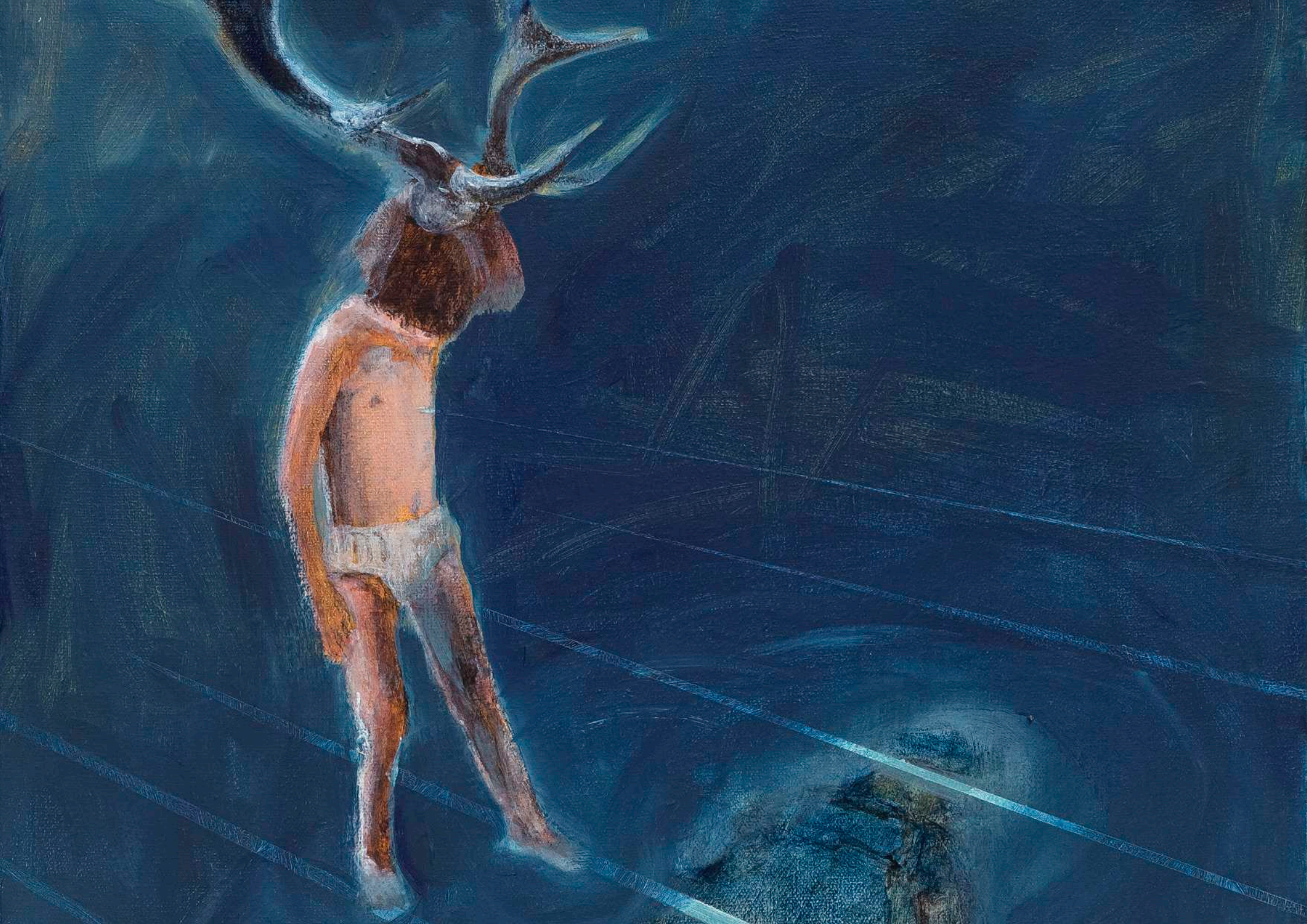


**Coelho, 2025**  
Óleo e acrílica sobre tela sobre tela  
40 x 30 cm  
Coleção particular, São Paulo/SP

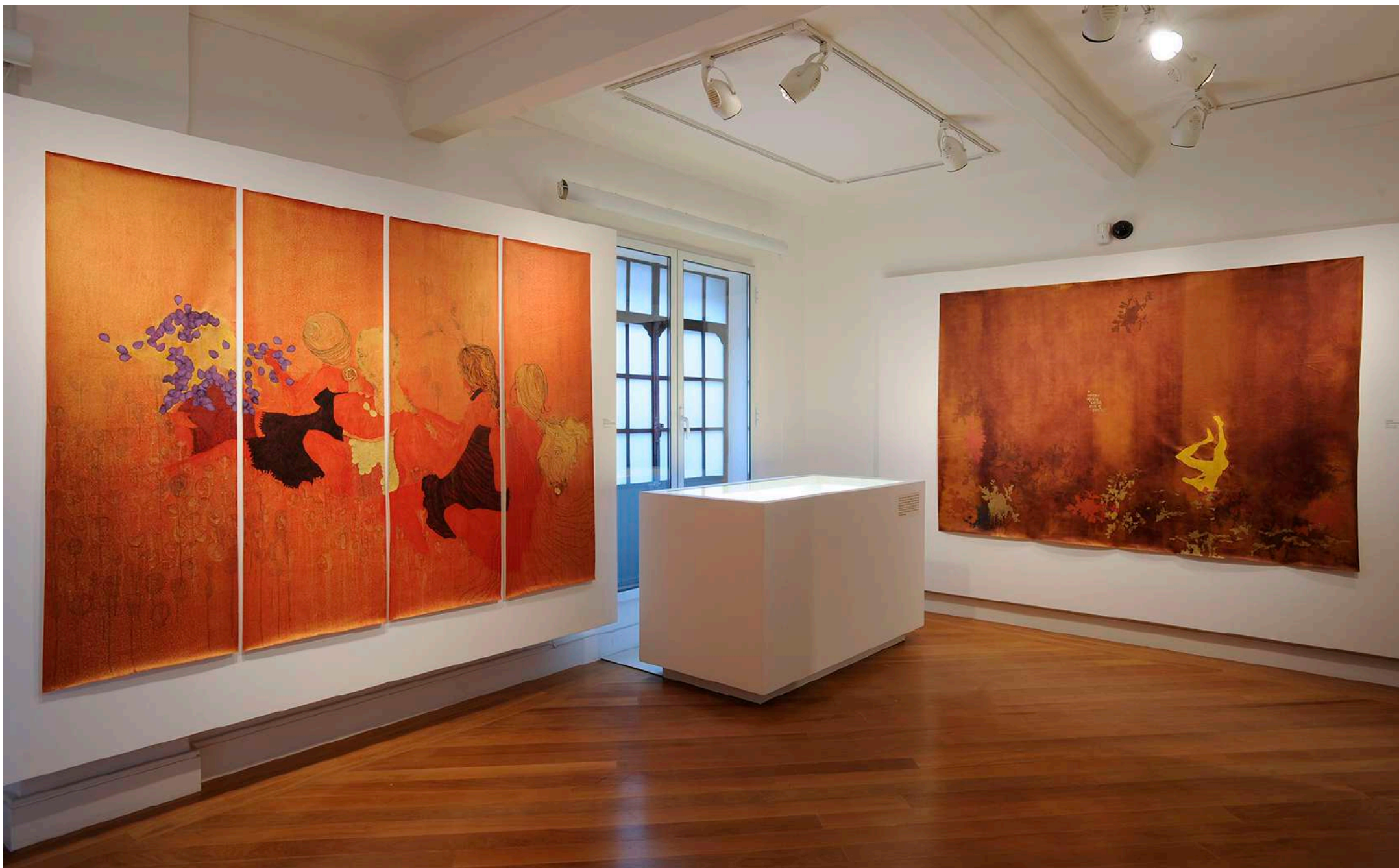


**Cadeirinha, 2025**  
Óleo e acrílica sobre tela sobre tela  
40 x 30 cm



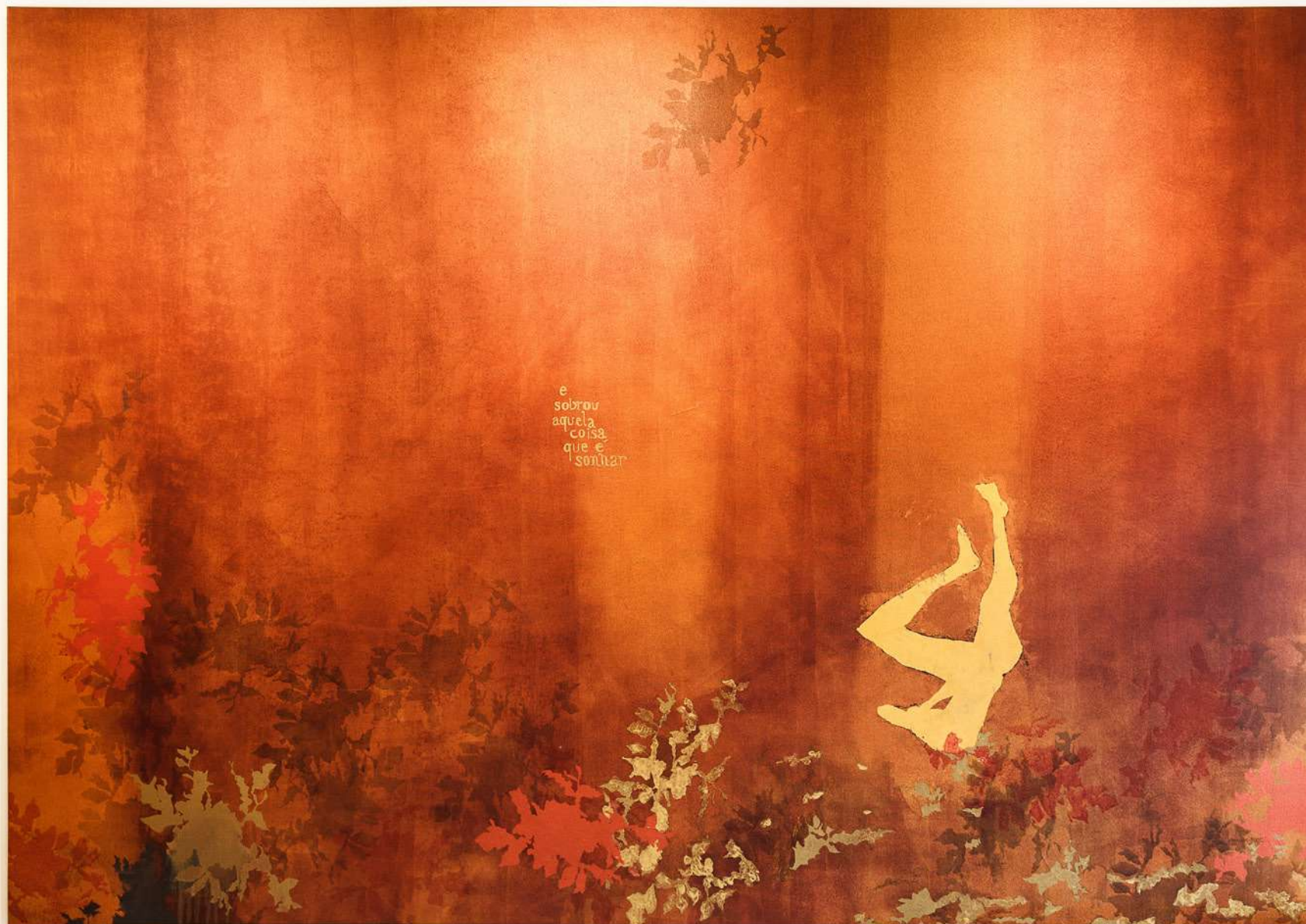






**A FAAP em Paris - 5 perspectivas de residência artística na *Cité des Arts***  
Museu de Arte Brasileira - MAB-Centro | São Paulo, Brasil, 2010





**E sobrou aquela coisa que é sonhar, 2010**

Acrílica e lápis sobre tela sem chassi (fixados na parede apenas pelo topo)

155 x 255 cm

Coleção particular, São Paulo/SP





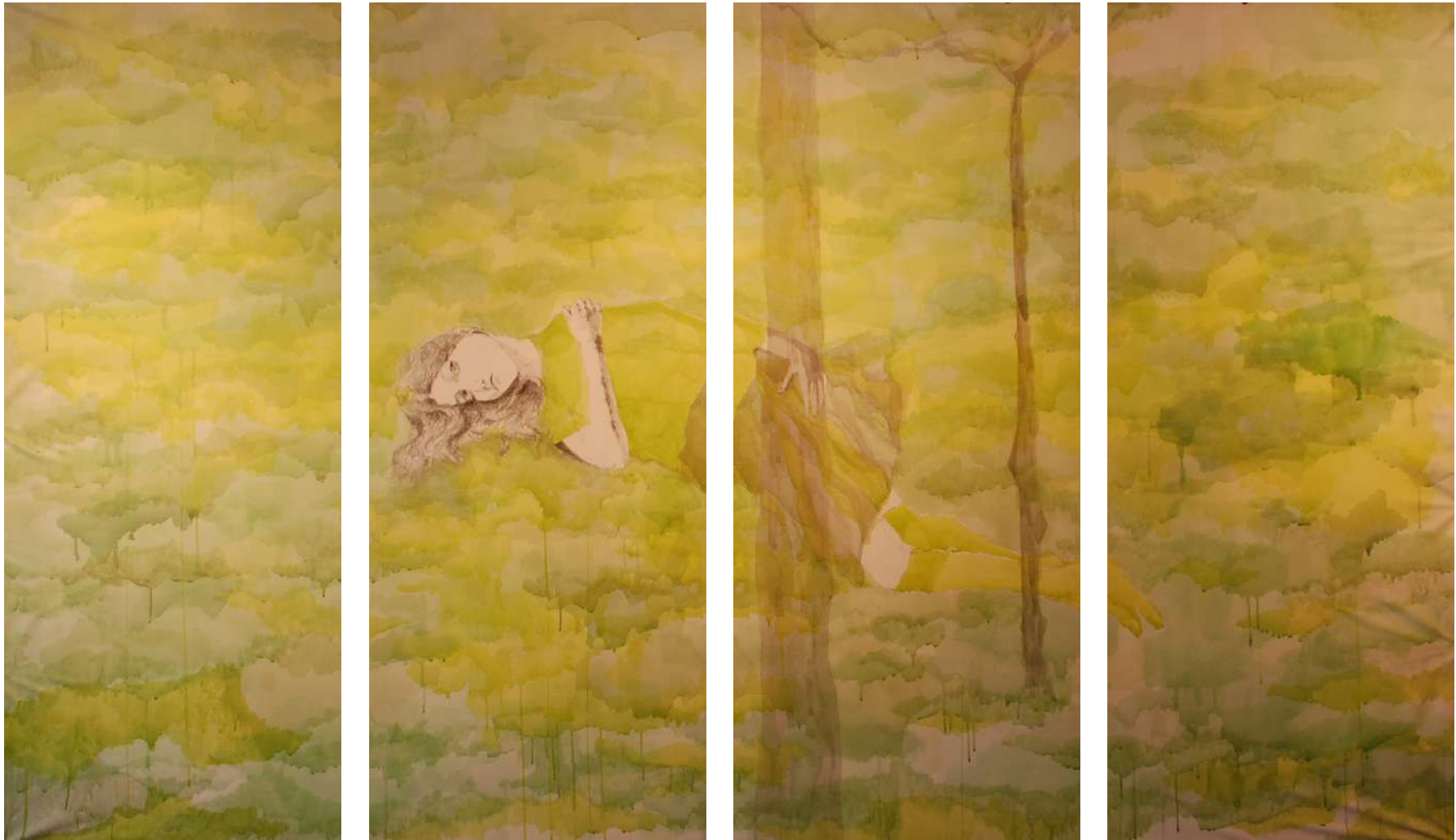
**Delicadezas, 2009**

Acrílica, nanquim, grafite, caneta e colagem de papel sobre tela sem chassi (fixados na parede apenas pelo topo)

Políptico de 4 partes | Dimensões totais 160 x 216 cm | Cada parte 180 x 54 cm

Acervo Museu de Arte Brasileira - MAB-FAAP, São Paulo/SP

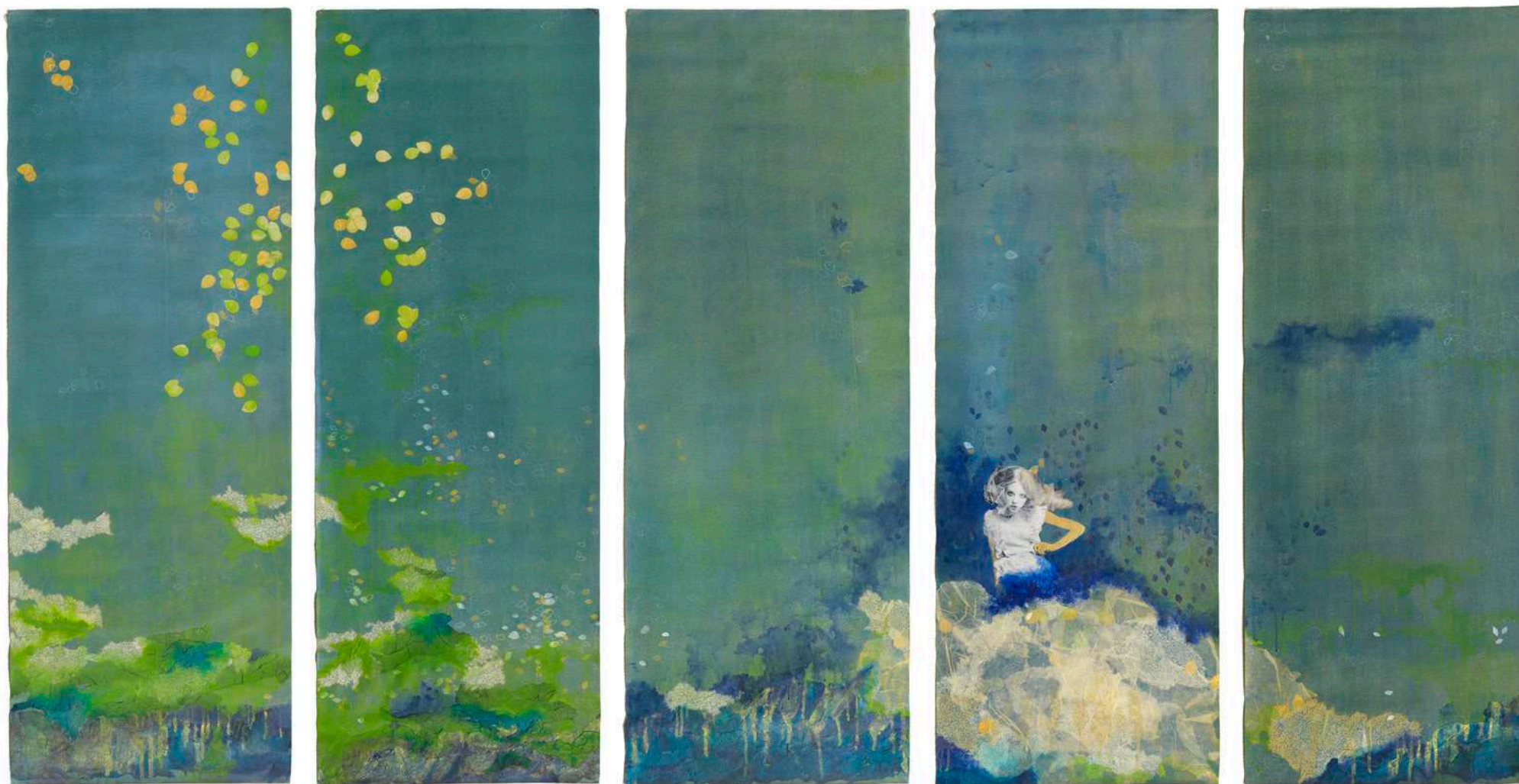




**A fada adolescente, 2009**

Acrílica e grafite sobre tela sem chassi (fixados na parede apenas pelo topo)  
Políptico de 4 partes | Dimensões totais 160 x 250 cm | Cada parte 180 x 62,5 cm  
Coleção particular, São Paulo/SP





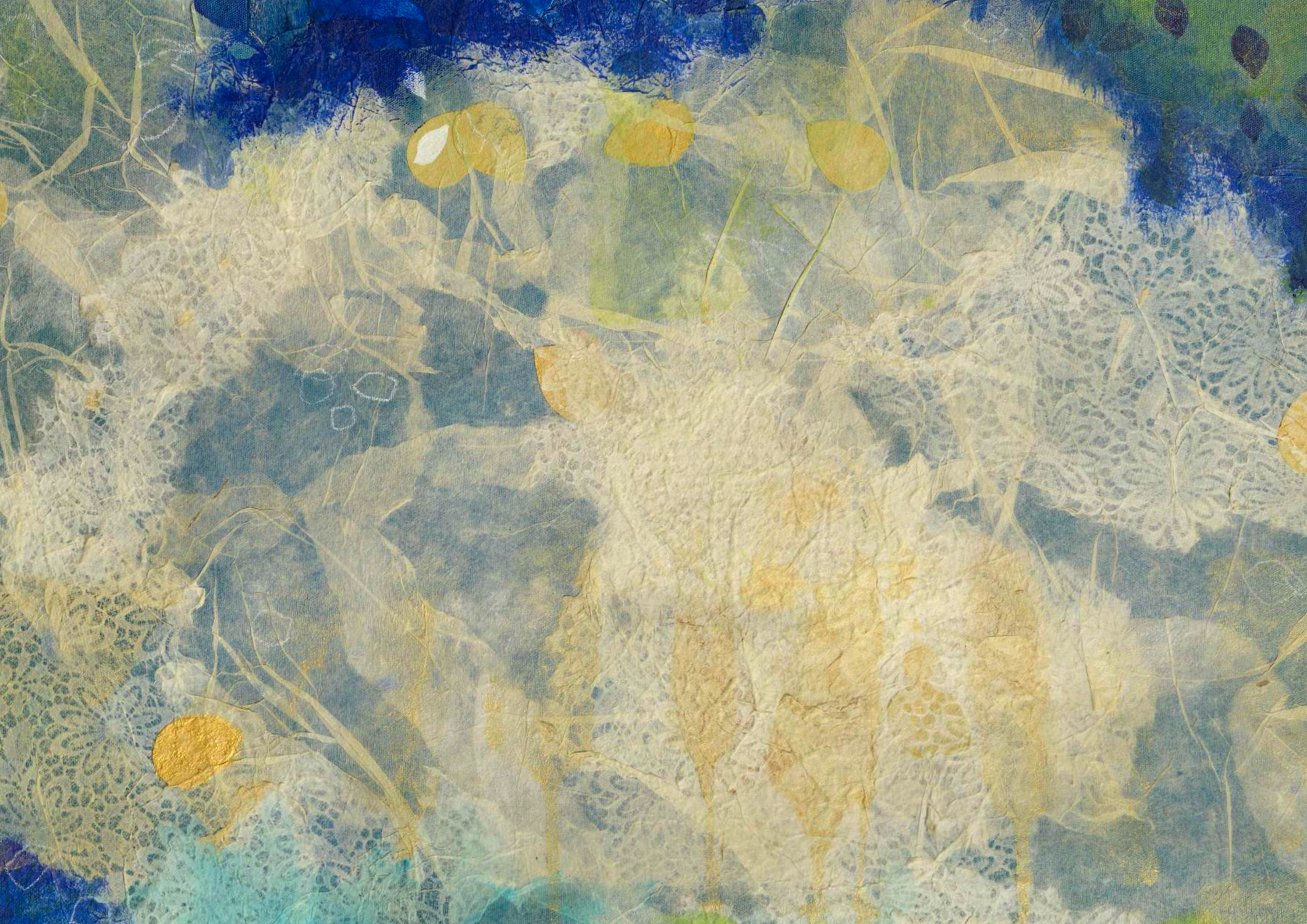
***Marche doucement [Caminhe suavemente], 2009***

Acrílica, lápis e colagem de papel sobre tela sem chassi (fixados na parede apenas pelo topo)

Políptico de 5 partes | Dimensões totais 160 x 290 cm | Cada parte 180 x 58 cm

Acervo Museu de Arte Brasileira - MAB-FAAP, São Paulo/SP









**whatsapp:** +55 (11) 98124-3233

**email:** [marina.ayra@gmail.com](mailto:marina.ayra@gmail.com)

**site:** [www.marinaayra.com.br](http://www.marinaayra.com.br)

 [@marinaayra](https://www.instagram.com/marinaayra)